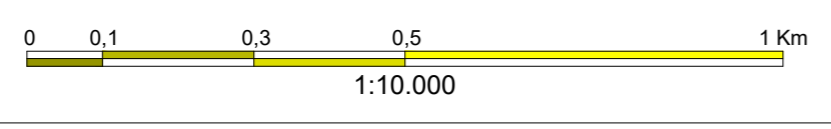


LEGENDA

- Confine comunale
- Fabbricati da C.T.R.
- Idrografia principale
- Cassa di espansione esistente
- Area urbana/edificata
- Area a verde / agricola
- Rete stradale / viabilità
- Area industriale / produttiva
- Area a bosco
- Area a cantiere / di trasformazione



COMUNE DI CAERANO SAN MARCO
 Provincia di Treviso

P.T.A.

Elaborato:

B.11
 Caerano CTR-10000-B.11-suolo.pdf

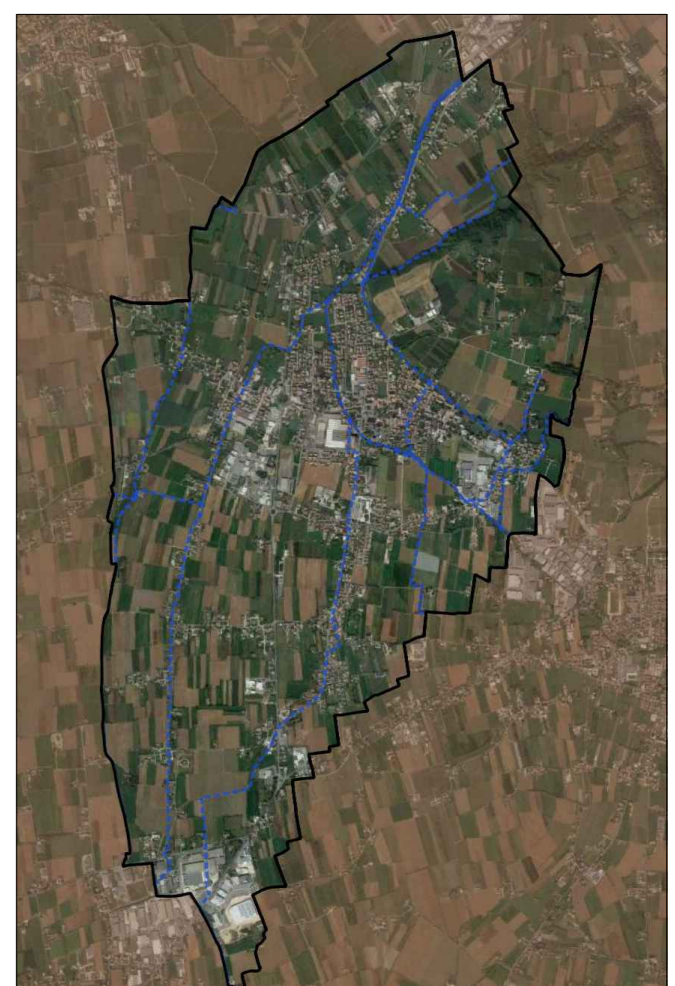
Responsabile settore tecnico:
 Dr. Urb. Foltran Alberto

Piano di Tutela delle Acque

Progettazione:
 ing. Alberto Dassì

Carta dell'uso del suolo

Gruppo di lavoro:
studio3
 Via Nino Basso, 95 - 31100 - TREVISO
 0422 545753 - www.studio3ing.com



10.6.2024	00	prima emissione	S.N.	A.D.	A.F.
DATA	REVISIONE	DESCRIZIONE	REDAZIONE	VERIFICA	APPROVAZ.