

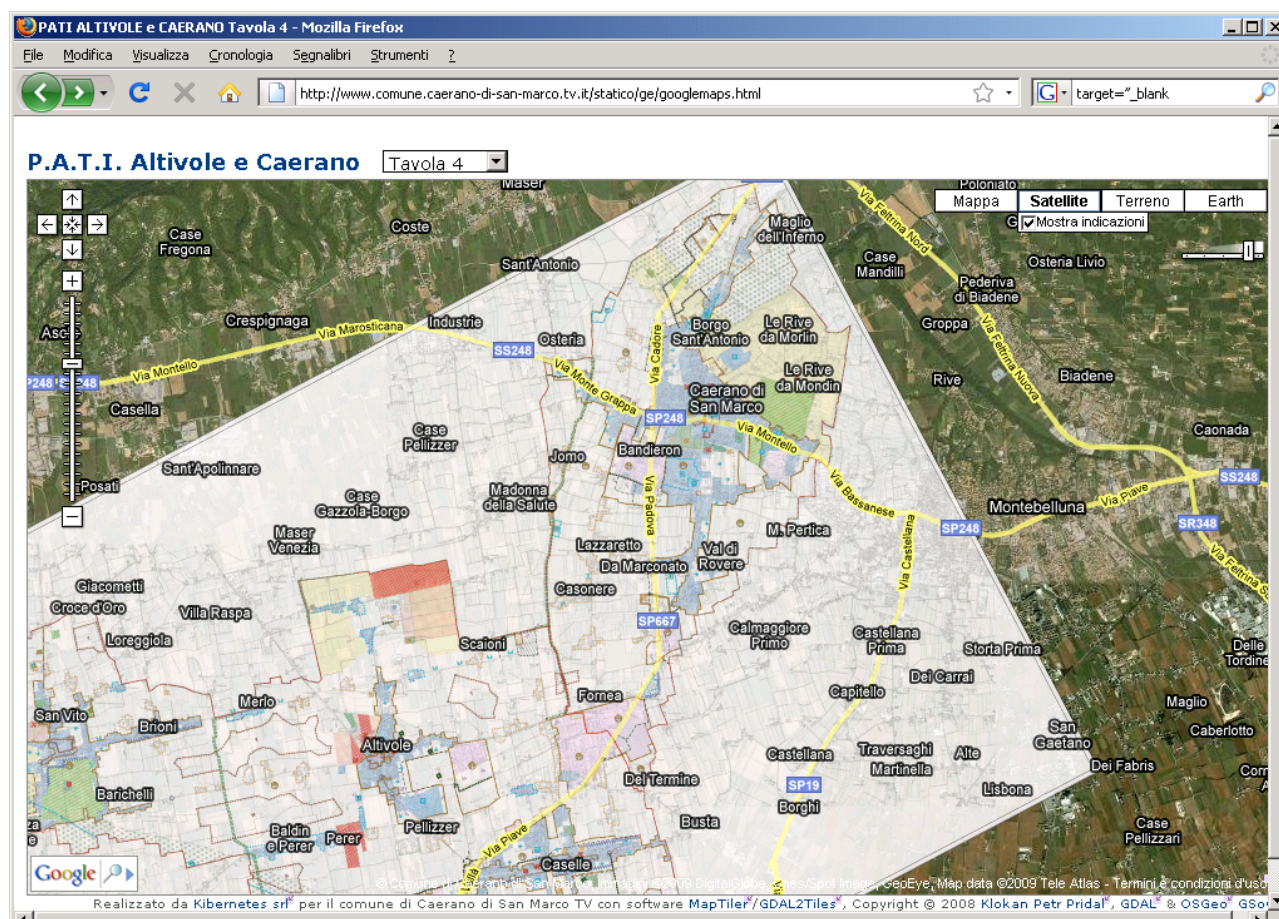
PATI Altivole e Caerano di San Marco

Istruzioni per la consultazione delle tavole in modalità interattiva.

Le tavole di piano del PATI dei comuni di Altivole e Caerano di San Marco sono visualizzabili all'indirizzo: <http://www.comune.caerano-di-san-marco.tv/statico/ge/googlemaps.html>

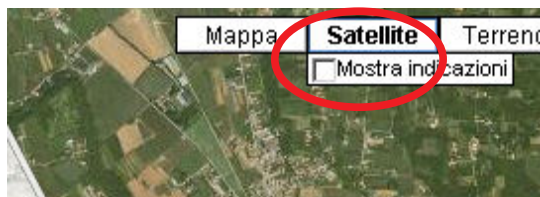
La consultazione delle tavole in modalità interattiva è possibile solo se connessi a internet con una connessione a banda larga. Il servizio utilizza la base cartografica di Google Maps™ e consente la ricerca per indirizzo.

La pagina iniziale della cartografia interattiva mostra la Tavola 4 del PATI sovrapposta all'immagine satellitare, sono riconoscibili le indicazioni stradali



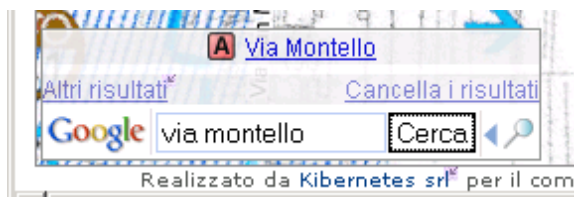
E' possibile aumentare o diminuire la trasparenza della carta regolando il controllo opacità in alto a destra: trascinando il controllo verso sinistra la trasparenza aumenta e lascerà visibile la base cartografica, verso destra diminuisce.

Per nascondere le indicazioni stradali è sufficiente togliere il segno di spunta accanto alla scritta “mostra indicazioni” sotto al pulsante “satellite”
Analogamente è possibile cambiare base cartografica cliccando il pulsante “Mappa” o “Terreno”



Per ingrandire utilizzare i controlli standard sulla sinistra o la rotellina del Mouse: è consigliabile ingrandire o diminuire lo zoom un livello per volta usando i tasti “+” e “-”

Per spostare la mappa si può trascinarla con il tasto sinistro del mouse oppure usare i controlli di spostamento in alto a Sinistra



Per cercare un indirizzo scrivere la via e il civico (ed eventualmente il comune) nella casella in basso a destra delle Google Bar.
Se i risultati sono più di uno verranno visualizzati sopra la casella di ricerca

Per visualizzare un'altra tavola del PATI è sufficiente selezionarla dal menu a discesa



Per visualizzare la legenda della tavola è necessario far scorrere la mappa fino ad inquadrare la parte più a destra della carta.